

Vallée du Taurion et affluents

Edito

Le CEN Limousin, aujourd'hui devenu le Conservatoire d'espaces naturels de Nouvelle-Aquitaine aux côtés des ex-conservatoires de Poitou-Charentes et d'Aquitaine, s'est investi dans le programme Natura 2000 dès son lancement, en rédigeant d'abord des documents d'objectifs et puis en assurant la mise en œuvre des actions sur de nombreux sites. Aujourd'hui, le CEN Nouvelle-Aquitaine anime 13 des 36 sites Natura 2000 du territoire Limousin : 11 pour le compte de l'Etat et 2 pour celui de collectivités. Sur les années 2019 et 2020, il porte pour plus de 220 000 € de travaux dans le cadre de contrats Natura 2000 pour des interventions menées soit sur ses terrains, soit sur ceux de communes ou de particuliers lui ayant au préalable délégué l'usage des parcelles. Les opérations sont le plus souvent confiées à des entreprises locales et ces investissements contribuent à soutenir l'économie des territoires au bénéfice de la biodiversité, tout comme les aides attribuées aux agriculteurs pour les services environnementaux rendus à la collectivité, dans le cadre des M.A.E.C. sur les sites Natura 2000. Loin de mettre les sites sous cloche, le programme Natura 2000 participe au contraire à leur vie et le Conservatoire poursuivra son implication dans ce dispositif, malgré sa complexité administrative et le caractère fluctuant des possibilités de contractualisation.

Pierre Selquier
Directeur du CEN Nouvelle-Aquitaine

Landes et tourbière de la Mazure
Royère-de-Vassivière (23)

SOMMAIRE

Edito	p 1
Action en faveur de la Mulette perlière	p 1
Les Chauves-souris du site Natura	p 2
Actualités	p 4
Deux contrats Natura 2000	p 4
Retour du Flûteau nageant	p 4
Sortie grand public et scolaire	p 4
Contact	p 4

Action en faveur de la Mulette perlière

Espèce en voie d'extinction, des actions de renforcement de populations sont nécessaires pour sauvegarder les mulettes perlières présentes dans les rivières du site Natura 2000. Chaque été depuis trois ans (2018, 2019 et 2020), grâce à une aide de la DREAL Nouvelle-Aquitaine, une mise en contact des larves de mulettes avec son poisson hôte, la truite fario, est réalisée sur le Taurion.



Une espèce, un habitat

Les Chauves-souris d'intérêt communautaire du site Natura 2000

Sur les 19 espèces de chauves-souris recensées dans le site Natura 2000, 8 sont d'intérêt communautaire, dont 5 sont présentées ci-dessous. Les milieux leur permettent de se reproduire, chasser et hiberner.



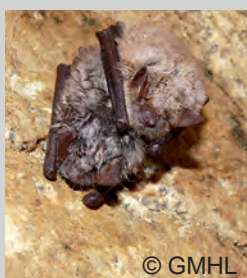
• Le Petit Rhinolophe

Son milieu de chasse préférentiel est un paysage composé de petites parcelles alternant bois feuillus ou mixtes d'âge moyen à mûr avec des cultures et pâtures traditionnelles entourées de lisières arborées avec ruisseaux et plans d'eau. Il chasse principalement des diptères (mouches) et des lépidoptères (papillons). Son cycle de vie est réalisé sur un territoire restreint de l'ordre de 10 à 20 km².



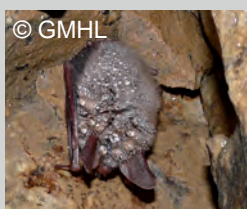
• La Barbastelle d'Europe

Elle fréquente principalement les forêts matures à âgées (riches en fissures ou écorces décollées qui lui servent de gîte diurne) avec une strate buissonnante et arbustive importante dont elle explore les lisières extérieures et les couloirs intérieurs. Elle chasse aussi en bocage à maillage serré. Son régime alimentaire est l'un des plus spécialisés des chiroptères d'Europe, avec 95 à 100 % de papillons.



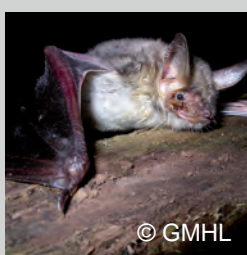
• Le Murin à oreilles échan-crées

Il affectionne les milieux feuillus, vallées et prairies mais aussi les jardins ou les vergers. Il s'alimente principalement d'araignées et de mouches (60 à 90 % de ses proies) qu'il capture au plus près de la végétation grâce à un vol rapide, parfois stationnaire.



• Le Murin de Bechstein

Espèce typique des forêts feuillues âgées (riches en cavité de pics utilisées exclusivement pour le gîte diurne). Il chasse en poursuite (proies en vol) et en glanage (proies posées) un large éventail d'arthropodes sur des petits territoires explorés du sol à la canopée.



• Le Grand Murin

Il chasse uniquement dans des milieux où le sol est accessible au vol. Il s'agit principalement de forêts (futaies feuillues ou mixtes) où la strate herbacée et buissonnante est absente mais il apprécie aussi les prairies fraîchement fauchées ou pâturées. Son régime alimentaire se compose principalement d'arthropodes qui se déplacent sur le sol forestier (carabes, perce-oreilles, araignées, opilions, mille-pattes).

Quelques Chiffres

35 espèces de Chauves-souris en France métropolitaine

26 sur le territoire Limousin

Toutes les espèces sont protégées par la loi

En France, près de 30 % des chauves-souris ont diminué en dix ans entre 2006 et 2016 en raison des activités humaines.

Un plan National d'action déployé en région Nouvelle-Aquitaine est animé par FNE Nouvelle-Aquitaine

Les caves

Les caves en pierre regorgent de cachettes pour un grand nombre d'espèces de chauves-souris, durant la phase d'hibernation



Vallée de la Bobilance

A cheval sur les communes de Saint-Martin-Sainte-Catherine (23) et Sauviat-sur-Vige (87), la vallée de la Bobilance accueille encore de grandes surfaces de boisements feuillus.



Une espèce, un habitat

Menaces

Les Chauves-souris d'intérêt communautaire du site chassent principalement dans des boisements feuillus âgés. La gestion par coupe rase est donc fortement préjudiciable à ces espèces. Il faut plus d'un siècle pour qu'une forêt se reconstitue et redevienne intéressante pour le Grand murin. Il en est de même pour l'arrachage ou la gestion trop drastique des haies qui idéalement constituent un réseau boisé.

Le dérangement dans les gîtes d'été ou d'hiver, l'aménagement des combles, condamnation des greniers, des caves, l'implantation d'éoliennes mal situées sont autant de menaces pesant sur des espèces déjà en grand danger.



Coupe rase dans la vallée du Thaurion

Châtelus -le-Marcheix

Avec les anciennes galeries minières, les souterrains des barrages de La Roche Thalamy et de l'Étroit, Châtelus est une commune sur le Thaurion qui accueille un nombre important d'espèces du site Natura 2000 lors de leur phase d'hibernation.



Monts de Sardent

A cheval sur les bassins versants du Thaurion (Leyrenne) et de la Gartempe, les vieilles forêts centenaires de feuillus sont des terrains de chasse privilégiés pour la Barbastelle, le Murin et le grand Murin.



Gorges du Thaurion

Le long du Thaurion, les lisières feuillues sont appréciées des Petits rhinolophes.



Gîtes d'été

Les gîtes d'été servent aux femelles à élever leur unique petit. Ces gîtes doivent présenter un microclimat chaud et d'une quiétude absolue. En fonction des espèces, il s'agira de combles, toitures, fissures, derrière les volets, sous les ponts, dans les arbres creux ou sous les écorces.

Gîtes d'hiver

Le manque de nourriture l'hiver oblige les chauves-souris à entrer dans une phase d'hibernation. Elles recherchent alors des gîtes avec un taux d'humidité assez élevé, une température supérieure à 0°C, calmes et obscures. Ces gîtes sont principalement des caves, galeries, arbres creux.

Outils Natura 2000 au profit des chiroptères

Natura 2000 dispose d'outils financiers, les contrats Natura 2000, favorables aux chauves-souris :

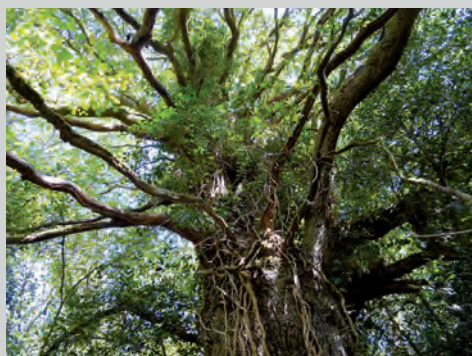
- Maintien d'arbres ou d'ilots de sénescence dans des boisements feuillus
- Création ou rétablissement de clairières (1500 m² au maximum)
- Aménagement de lisière étagée (sur 25 mètres de largeur)
- Fermeture de cave ou de galerie à l'aide de grille spéciale

Deux contrats Natura 2000

Localisés sur la commune de Chatelus-le-Marcheix, ils ont été signés en 2020. L'un porte sur la restauration d'une lande sèche, porté par EDF et l'autre sur la préservation de boisements feuillus porté par un propriétaire privé.



Contrat non agricole non forestier «Restauration de lande sèche » sur 0,5 ha



Contrat forestier maintien d'arbres sénescents et maintien d'îlots de sénescences sur 4,5 ha,

Retour du Flûteau nageant

Un chantier de bénévoles en septembre 2019 pour curer un bras mort du ruisseau de Beauvais à Saint-Pierre-Bellevue, a

porté ses fruits. Plusieurs pieds sont réapparus dès juillet 2020.



Sorties grand-public et scolaires

La tourbière de la Mazure à Royère-de-Vassivière se prête particulièrement bien à la découverte de la faune, la flore, des milieux naturels et leur gestion. Que ce soit pour les scolaires ou le grand public, le monde est souvent présent comme à la dernière randonnée pastorale où une soixantaine de personnes étaient au rendez-vous.



Contactez l'animatrice

Aurélie Foucout
Conservatoire d'espaces naturels de Nouvelle-Aquitaine
6 ruelle du Theil – 87510 Saint-Gence
Ligne directe : 05 55 03 98 25
afoucout@conservatoirelimousin.com

Autre contact
Direction Départementale des Territoires de la Creuse
Service Natura 2000 / Tél : 05 55 61 20 51

Pourquoi signer la Charte Natura 2000 ?

La Charte Natura 2000 contient des engagements de bonnes pratiques de gestion courante contribuant à la conservation des habitats et des espèces présents sur le site Natura 2000. Comme pour les contrats Natura 2000, sa signature donne droit à l'exonération de la taxe foncière sur les propriétés non bâties (TFNB).



6 ruelle du Theil - 87510 Saint-Gence
Tél : 05 55 03 29 07 - Fax : 05 55 03 29 30
siege@cen-na.org
www.cen-nouvelle-aquitaine.org

Plus d'information sur le site internet
<http://vallee-taurion.n2000.fr/>

Rédaction : Aurélie Foucout, Yvan Grugier
Conception : CEN Nouvelle-Aquitaine
Photos : © CEN Nouvelle-Aquitaine sauf mention contraire
Bulletin destiné aux habitants du territoire du site Natura 2000 de la Vallée du Taurion et affluents
Imprimé en 1000 exemplaires sur du papier recyclé.

Avec le soutien financier de



La Nouvelle-Aquitaine et l'Europe
agissent ensemble pour votre territoire

