

# Vallée du Taurion et affluents

[Creuse - Haute-Vienne]

## Édito

Le site Natura 2000 (FR740 1146) couvre 5000 ha, depuis les sources du Taurion en Creuse sur le Plateau de Millevaches, jusqu'à son entrée en Haute-Vienne sans atteindre la confluence avec la Vienne. Il englobe ses principaux affluents (Gosne, Leyrenne, Grandrieux, Haute-Faye, Vige/Béraude, Bobilance...).

L'ensemble du réseau hydrographique représente ainsi plus de 200 km et 45 communes sont concernées par son périmètre.

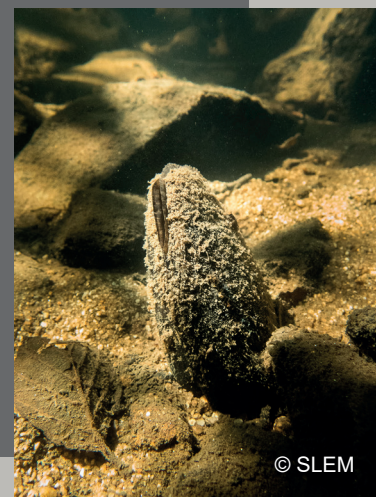
C'est un site particulièrement riche en habitats et espèces d'intérêts communautaires : 21 milieux et 23 espèces animales ou végétales. Les bois feuillus notamment les chênaies-hêtraies, les milieux humides et tourbeux, les pelouses et landes sèches et les rivières présentent un fort enjeu de conservation. Plusieurs espèces de chauves-souris sont identifiées, ainsi que des espèces liées aux milieux aquatiques : Mulette perlière et la truite Fario, Loutre, Flûteau nageant.

Bonne lecture

*Aurélié Foucout, animatrice du site Natura 2000*

## Un séjour en Bretagne pour la moule perlière

Espèce phare du site Natura 2000, la Moule perlière fait l'objet d'un renforcement de population depuis 2018. Cette année, pour la première fois, les souches provenant de la Béraude et du Grandrieux vont pouvoir bénéficier de la station d'élevage de la Fédération de pêche du Finistère (Braspars, 29) financée par le Plan National d'Actions Moule perlière. Les milliers de jeunes moules devraient revenir en Creuse d'ici 3 ans.



# Une espèce, un habitat

## Le Vertigo de Des Moulins



Le Vertigo de Des Moulins est un très petit escargot n'excédant pas 2,7 mm de hauteur et 1,5 mm de largeur. La coquille est ovoïde avec 5 tours renflés, le dernier est très grand et atteint près des deux tiers de la hauteur de la coquille. L'ouverture est munie de 4 à 5 dents bien développées. Ces dents, sont des excroissances qui serviraient à s'abriter des prédateurs. Le nombre de dents est un des critères d'identification des différents vertigos.

Le Vertigo de Des Moulins se rencontre dans les zones humides, notamment sur les plantes aquatiques des berges des étangs et rivières de basse altitude. Il apprécie plus particulièrement les hélophytes\* à feuilles

plates comme les rubaniers, certains grands carex et les iris jaunes... Dans la littérature scientifique, il est noté comme inféodé aux milieux humides calcaires, or les inventaires de ces dernières années en Limousin montrent que ce n'est pas forcément le cas. Il est particulièrement sensible à l'humidité de son habitat. Si la moyenne annuelle de la nappe d'eau se trouve à plus de 40 cm de la surface du sol, l'espèce disparaît.

Inscrit à l'annexe 2 de la Directive Habitat Faune Flore (Natura 2000), l'espèce est classée comme Vulnérable à l'échelle mondiale et européenne. En France son statut reste en Préoccupation mineure. Sa situation reste dépendante du bon état des zones humides.



## Vertigo moulinsiana

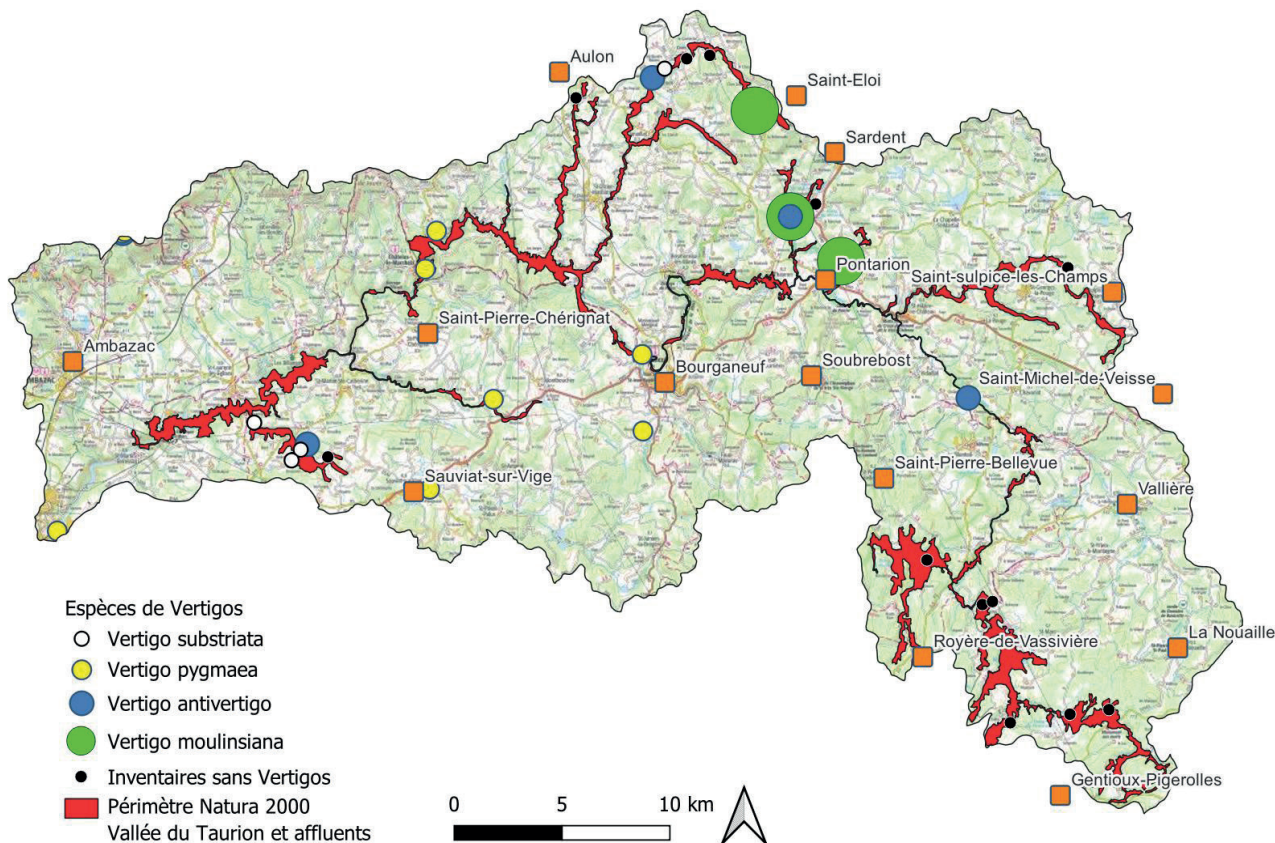
Malgré une recherche sur l'ensemble du site, Vertigo moulinsiana n'a été observé que sur les communes de Sardent (Ruisseau de Marques), Pontarion (Ruisseau des Vergnes), et Saint-Eloi (Leyrenne) à chaque fois en milieu très gorgé en eau.

\* Helophyte définition : Plantes semi-aquatiques dont l'appareil végétatif et reproducteur est totalement aérien et dont les racines ou rhizomes se développent dans la vase ou dans une terre gorgée d'eau.

# Vertigo de Des Moulins et les autres espèces de vertigos dans le site Natura 2000

Il existe 9 espèces de Vertigos en France, dont 4 sont visés par la Directive Habitat Faune Flore (Natura 2000). Sur les 6 espèces connues en Nouvelle-Aquitaine, 4 sont présentes dans le site Natura 2000. A la suite d'inventaires menés par la Société Limousine d'Etude

des Mollusques, dans le cadre de l'Appel à Projet Etudes et Suivis Scientifiques Natura 2000 de la DREAL Nouvelle-Aquitaine, ainsi que d'inventaires réalisés dans le cadre de l'animation du site, une répartition plus précise permet d'établir la carte ci-dessous.



Sources : Société Limousine d'Etude des Mollusques, CEN NA, Scan 100, Dreal Nouvelle-Aquitaine,

## Les trois autres Vertigos :



**Le Vertigo des marais (*Vertigo antivertigo*)**, espèce des zones humides, se rencontre sur plusieurs affluents (Bobilance, Leyrenne, Marque) et sur les bords du Thaurion à Vidailat. Il évite le Plateau de Millevaches.



**Le Vertigo strié (*Vertigo substriata*)**, espèce des zones humides, bien plus rare que les trois autres. Il a été inventorié dans les vallées de la Bobilance et de la Leyrenne. Observé en Corrèze dans les tourbières du Plateau de Millevaches, il serait donc à rechercher sur Royère-de-Vassivière et Gentioux-Pigerolles.



**Le Vertigo commun (*Vertigo pygmaea*)** se rencontre sur une grande variété d'habitats, à la fois très secs comme humides. Assez commun, il évite le Plateau de Millevaches.

# Recherche d'une libellule d'intérêt communautaire : la Cordulie à corps fin

La **Cordulie à corps fin (*Oxygastra curtisii*)** est une grande libellule, dont les larves aquatiques se rencontrent dans les rivières larges et à courant lent, au niveau des racines des aulnes. Présente en Limousin non loin du site Natura 2000 de la Vallée du Thaurion, elle n'y a pourtant jamais été observée. De début mai à fin août 2023, Benoit Luzeaux, stagiaire en Licence DARE a recherché les exuvies (enveloppe extérieure de la larve) en réalisant 6 passages sur 20 stations réparties entre Limoges et Pontarion.

Neuf espèces de libellules ont pu être observées, les deux plus communes étant le Gomphe très commun (*Gomphus vulgatissimus*) et le Gomphe à pinces (*Gomphus forcipatus*). La Cordulie à corps fin n'a pas été observée.

Si la population est petite, il reste la possibilité d'être passé à côté. Cependant, son préférentiel altitudinal, donc plutôt en aval du site, se situe pile dans les secteurs des grands barrages où :

- le marnage de la rivière est très important (donc des perturbations régulières)
- la ripisylve d'aulne et son système racinaire est faiblement représenté.



© Guillaume Doucet

## Les outils Natura 2000

Le réseau Natura 2000, constitué d'un ensemble de sites naturels, vise à assurer la survie à long terme des espèces et des habitats particulièrement menacés, à forts enjeux de conservation en Europe. La France a opté pour la mise en place d'une démarche reposant principalement sur le volontariat, basée sur la concertation et la contractualisation :

- **Contrats ni-agricoles ni-forestiers** : Ils financent à 100 % des travaux de restauration de milieux ouverts d'intérêt communautaire type tourbières, pelouses, landes à l'abandon (bûcheronnage, remise en pâturage, entretien ...) et des travaux de diversification des milieux (creusement de mares, ...)
- **Contrats forestiers** : Ils visent à améliorer l'intérêt des forêts pour la biodiversité à travers le vieillissement des arbres : maintien de gros arbres pendant 30 ans et îlot de vieillissement avec compensation financière
- **Charte Natura 2000** : Le propriétaire s'engage à respecter des bonnes pratiques pour 5 ans, en échange d'une exonération de la taxe foncière sur les propriétés non bâties.

## Vous êtes propriétaire de parcelles sur le site Natura 2000 ?

Renseignez-vous auprès de l'animatrice Natura 2000 du site pour connaître les possibilités d'actions sur vos milieux naturels (convention de gestion, vente, contrat natura 2000 ...)

### Contactez l'animatrice

**Aurélie Foucout**

a.foucout@cen-na.org - 07 83 23 96 34  
vallee-taurion.n2000.fr

Conservatoire d'espaces naturels de Nouvelle-Aquitaine  
6 ruelle du Theil, 87510 Saint-Gence



Avec le soutien financier de

